





PROPA
VISTA
— KARTAL —

PROPA



Konum
Konsept
Sosyal Yaşam
Daire Planları
Yatırım Avantajları
İletişim

Adalara Hükmeden
360° Manzara...

*Tümü güney cepheli evler, Marmara Denizi
ve Prens Adaları'na hakim konum.*



Ulaşım dert değil!
**Size özel
metro
Vista'da!**

*Vista, Kartal - E5 üzerinde,
metro durağının yanibaşında!*

E-5 üzerindeki Vista, 100 metre cephe uzunluğu ve tüm toplu taşıma duraklarının önünde olmasıyla ulaşımı ve hayatı kolaylaştırıyor.

Vista, metroya sadece 10 adım mesafede!



*Büyüleyici sakinliğiyle adalar karşınızda,
metro ve zengin ulaşım olanaklarıyla
şehir ayağınızın altında!*

Üniversiteler, hastaneler, alışveriş merkezleri ve Anadolu Adliyesi'ne komşu...

Pendik Marina: 3,5 km
Bostancı: 11 km
Sabiha Gökçen Havalimanı: 12 km
Kadıköy: 21 km
15 Temmuz Şehitler Köprüsü: 22 km

Yeni Nesil Yaşam Konsepti
Propa Vista'da!

*Modern ve özgün mimarisiyle Vista,
konut - ofis - alışveriş merkezi fonksiyonlarını
barındıran karma bir proje.*

Hayatınızı kolaylaştıran hizmetler ve keyfinize keyif katacak tüm detaylar,
sadece bir asansör mesafesinde.



Vista Meydanı ve Vista Çarşı - Kentsel Buluşma Merkezi

İstedığınız her şey
evinizin altında!

Propa Vista, cadde mağazaları, süpermarket, yeme-içme ve hizmetler alanında Türkiye'nin önde gelen markalarını bünyesinde barındırıyor.

En iyi Cafe Latté Nerede içilir?



Starbucks, yepyeni
mağazasıyla Propa Vista'da.
Çok yakında...



Propa Vista projesinde yer alan perakende alanlarının kiralanması ile ilgili ön görüşmeler yapılmış olup, ön niyet mektuplarına takiben nihai anlaşmaya bağlanmıştır. Belirtilen markalar, tüketiciye veya tüketici sınıfına girmeyen tacir ya da mesleki amaçlı alıcılara herhangi bir bağlayıcı taahhüt niteliğinde olmayıp, Propa gerekli gördüğü durumda marka karnasını tek tarafı olarak haber vermeksizin değiştirme hakkına sahiptir.

PROPA VISTA | Konsept



En rahat alışveriş Nerede yapılır?

Migros, yepyeni
mağazasıyla Propa Vista'da.
Çok yakında...



Propa Vista projesinde yer alan perakende alanlarının kiralanması ile ilgili ön görüşmeler yapılmış olup, ön niyet mektuplarına takiben nihai anlaşmaya bağlanmıştır. Belirtilen markalar, tüketiciye veya tüketici sınıfına girmeyen tacir ya da mesleki amaçlı alıcılara herhangi bir bağlayıcı taahhüt niteliğinde olmayıp, Propa gerekli gördüğü durumda marka karnasını tek tarafı olarak haber vermeksizin değiştirme hakkına sahiptir.

Konsept | PROPA VISTA

Propa Vista'daki
**Evinizi nasıl
alırsınız?**

*Kişiselleştirilmiş daireler ve kullanım alanları
ile konut seçiminde özgürsünüz!**

*2+1 dairelerde "kapalı mutfak", "ebeveyn banyo" veya
"balkon" seçme özgürlüğü Vista'da!

Propa Vista ile
**Kullanmadığınız
alanlara aidat ödeme
devri bitti!**

PLUS ALANLAR

Misafir Evi
Tam ekipmanlı ve donanımlı toplantı odası
Tam ekipmanlı ve donanımlı ofis
Mutfak Atölyesi



Anadolu Yakası'nda ilk defa **“kullan-öde”** sistemiyle
hizmet verecek **“kişiyeye özel”** alanlar!



Plus Alanlar, site sakinleri tarafından özel kart sistemiyle
saat ya da gün bazında makul ücretlerle kiralanabilmektedir.

Propa, gerekli gördüğü durumlarda "Plus" alanların işlev ve tasarımını haber vermeksizin tek tarafı
değiştirme, ya da uygulamama hakkına sahiptir. İllustratif görseller, kimi aksesuar ve opsiyonel donanımlar
sadece bilgi verme amaçlı olup, tüketiciye veya tüketici sınıfına girmeyen tacir ya da mesleki amaçlı
alıcılara herhangi bir bağlayıcı taahhüt niteliğinde değildir.

Hiçbir detay
küçük değildir.

Plus konsepti, Anadolu Yakası'nda
ilk kez ve sadece
Propa Vista'da!

Evinizin Artısı "Plus", evinizi istediğiniz anda
büyütmenizi sağlıyor, size özel alanlar sunuyor.
1+1, 2+1 değil, **Çok Artı Bir Evler** hayatınıza
yepyeni bir değer katıyor!

*Ev tanımını dört duvar kavramının
dışına çıkarıyor, alışılmış standartların
bir sınıf üstüne taşıyor.*

İstanbul'un yükselen yıldızı Kartal'ın en değerli ve seçkin konumunda,
inovasyon ve tasarım odaklı bir anlayışla beğeninize sunduğumuz
Plus, size yepyeni bir yaşam stili vadediyor.

Güne dinç ve
Pozitif başlayın!

Sosyal Alanlarınız

Açık yüzme havuzu
Güneşlenme terası
Localar
Spor salonu
Pilates ve yoga stüdyosu
Vitamin bar



Taptaze bir güne “merhaba” deyin,
Yenilenin!

Zen bahçesi - Dinlenme alanları - Sauna - Buhar odası

Harekete geçin! **Ailenizle ve dostlarınızla eğlenmeyi ertelemeyin.**

Cafe - Bilardo - Masa tenisi - Dart



PROPA VISTA | Sosyal Yaşam



Bırakın, çocuklar **keyfine baksın!**

Çocuk oyun odası - Çocuk parkı

Sosyal Yaşam | PROPA VISTA

Özlediklerinize **kavuşun!**

Açık hava sinemasında nostaljik filmler.



Keşfetmek için **heyecan duyun!**

Gözlem terasında mükemmel günbatımı.

Zaman sizi deęil,
**Siz zamanı
yönetin!**

*Gündelik hayatınızda ihtiyaç duyduğunuz
her şey için hizmetlerimiz emrinizde.*

Resepsiyon Hizmetleri

*Propa Vista size özgür ve daha mutlu
hissedeceğiniz yaşam alanları sunuyor!*

İhtiyaçlarınıza göre tasarlanmış daireler

2+1 dairelerde
Balkonlu veya balkonsuz daire
Kapalı - açık mutfak
Ebeveyn banyosu

*Her bir santimetrekaresine kadar
iyi planlanmış yaşam alanları...*

Derli toplu mutfaklar, geniş tezgahlar, düzenli saklama alanları, kullanışlı banyolar,
geniş balkonlar, mevcut mobilya yerleşimine uygun, verimli daire planları.

1+1 A

Salon + Mutfak: 28,50 m²
Yatak Odası: 15,50 m²
Banyo: 5,10 m²
Hol: 2,36 m²
Net Alan: 51,46 m²
Daire Brüt Alan: 61,35 m²
Genel Brüt Alan: 82,85 m²



1+1 A örnek daireye ait, bilgisayarla üretilmiş örnek görsel.

Katalog baskı tarihi itibarıyla daire planları için yazılan metrajlar ölçüş, yazım ve baskı yanlışlarından Propa İnşaat ve Ticaret Anonim Şirketi sorumlu değildir.

1+1 B

Giriş Holü: 4,42 m²
Salon + Mutfak: 17,40 m²
Yatak Odası: 10,80 m²
Banyo: 2,94 m²
Net Alan: 35,56 m²
Daire Brüt Alan: 42,12 m²
Genel Brüt Alan: 59,39 m²



1+1 B örnek daireye ait, bilgisayarla üretilmiş örnek görsel.

Katalog baskı tarihi itibarıyla daire planları için yazılan metrajlar ölçüş, yazım ve baskı yanlışlarından Propa İnşaat ve Ticaret Anonim Şirketi sorumlu değildir.

Bölgemizde ürettiğimiz fotoğraflar ve illüstratif görseller, kendi aksesuar ve objeleriyle düzenlenmiş, sadece bilgi verme amaçlı olup, tüketicileri veya kullanıcıları etkilemek amacıyla hazırlanmış bir dizi görsel testin niteliğinde değildir. Proje, gerekli görüldüğü durumlarda aksesuar ve objeleriyle düzenlenmiş, tek taraflı olarak hazırlanmış ve değiştirilme hakkına sahiptir.



1+1 C

Salon + Mutfak: 20,80 m²
Yatak Odası: 8,10 m²
Banyo: 3,00 m²
Balkon: 3,35 m²
Net Alan: 35,25 m²
Daire Brüt Alan: 42,22 m²
Genel Brüt Alan: 58,87 m²



1+1 C örnek daireye ait, bilgisayarla üretilmiş örnek görsel.

Katalog baskı tarihi itibarıyla daire planları için yazılı metrajlar doğru yazım ve baskı yanlışlarından Propa İnşaat ve Ticaret Anonim Şirketi sorumlu değildir.

2+1 A1

Giriş Holü: 7,05 m²
Salon + Mutfak: 29,45 m²
Ebeveyn Yatak Odası: 16,20 m²
Yatak Odası: 13,45 m²
Banyo: 4,12 m²
Balkon: 3,35 m²
Net Alan: 73,62 m²
Daire Brüt Alan: 86,82 m²
Genel Brüt Alan: 120,74 m²



2+1 A örnek daireye ait, bilgisayarla üretilmiş örnek görsel.

Katalog baskı tarihi itibarıyla daire planları için yazılı metrajlar doğru yazım ve baskı yanlışlarından Propa İnşaat ve Ticaret Anonim Şirketi sorumlu değildir.

Bilgisayarla üretilmiş tablo ve illüstratif görseller, kimi aksesuar ve opsiyonel donanımlar, sadece bilgi verme amaçlı olarak gösterilmiştir ve gerçek dünyaya uygulanabilirliği garanti edilmez. Projeye ilişkin detaylar için lütfen inşaat firmasıyla iletişime geçiniz. Projeye ilişkin detaylar için lütfen inşaat firmasıyla iletişime geçiniz.



2+1 A2

Giriş Holü: 7,05 m²
Salon + Mutfak: 29,45 m²
Ebeveyn Yatak Odası: 13,40 m²
Ebeveyn Banyo: 2,55 m²
Yatak Odası: 13,45 m²
Banyo: 4,12 m²
Balkon: 3,35 m²
Net Alan: 73,37 m²
Daire Brüt Alan: 86,82 m²
Genel Brüt Alan: 120,74 m²



2+1 A örnek daireye ait, bilgisayarla üretilmiş örnek görsel.

Katalog baskı tarihi itibarıyla daire planları için yazılı metrajlar ölçüm ve baskı yanlışlarından Propa İnşaat ve Ticaret Anonim Şirketi sorumlu değildir.

2+1 A3

Giriş Holü: 7,05 m²
Salon: 21,00 m²
Mutfak: 7,35 m²
Ebeveyn Yatak Odası: 16,20 m²
Yatak Odası: 13,45 m²
Banyo: 4,12 m²
Balkon: 3,35 m²
Net Alan: 72,52 m²
Daire Brüt Alan: 86,82 m²
Genel Brüt Alan: 120,74 m²



2+1 A örnek daireye ait, bilgisayarla üretilmiş örnek görsel.

Katalog baskı tarihi itibarıyla daire planları için yazılı metrajlar ölçüm ve baskı yanlışlarından Propa İnşaat ve Ticaret Anonim Şirketi sorumlu değildir.

Bilgiyiyle ilgili istemli bir şekilde ve ilüstratif görseller, kendi akıllarını ve opsiyonel donatılarını, sadece bilgi verme amaçlı olup, tüketiciyle ilgili tüketici amfina girmeyen bir şekilde diyet amaçlı akılları herhangi bir bilgiye ilişkin itibarında değildir. Proje, gerekli olduğu durumlarda akıllar ve opsiyonel donatılar, tek bir ofis olarak haber verilecektir ve değiştirilebilir.



2+1 A4

Giriş Holü: 7,05 m²
Salon: 21,00 m²
Mutfak: 7,35 m²
Ebeveyn Yatak Odası: 13,40 m²
Ebeveyn Banyo: 2,55 m²
Yatak Odası: 13,45 m²
Banyo: 4,12 m²
Balkon: 3,35 m²
Net Alan: 72,27 m²
Daire Brüt Alan: 86,82 m²
Genel Brüt Alan: 120,74 m²



2+1 A örnek daireye ait, bilgisayarla üretilmiş örnek görsel.

Katalog baskı tarihi itibarıyla daire planları için yazılı metrajlar olup, yazım ve baskı yanlışlarından Propa İnşaat ve Ticaret Anonim Şirketi sorumlu değildir.

2+1 B1

Giriş Holü: 5,85 m²
Salon: 23,50 m²
Mutfak: 7,15 m²
Ebeveyn Yatak Odası: 11,70 m²
Yatak Odası: 11,40 m²
Banyo: 4,28 m²
Hol: 8,15 m²
Net Alan: 72,03 m²
Daire Brüt Alan: 84,78 m²
Genel Brüt Alan: 118,13 m²



2+1 B örnek daireye ait, bilgisayarla üretilmiş örnek görsel.

Katalog baskı tarihi itibarıyla daire planları için yazılı metrajlar olup, yazım ve baskı yanlışlarından Propa İnşaat ve Ticaret Anonim Şirketi sorumlu değildir.

Prova Vista'nın tasarımı, modern yaşam tarzını yansıtan bir konsepttir. Bu alan, sadece giyim için değil, aynı zamanda kişisel eşyaların saklanması için de uygundur. Proje, geniş görüldüğü durumlarda, duvarın alt kısmına yerleştirilen, bir kedi çıkartması yerleştirilerek değiştirilebilir.



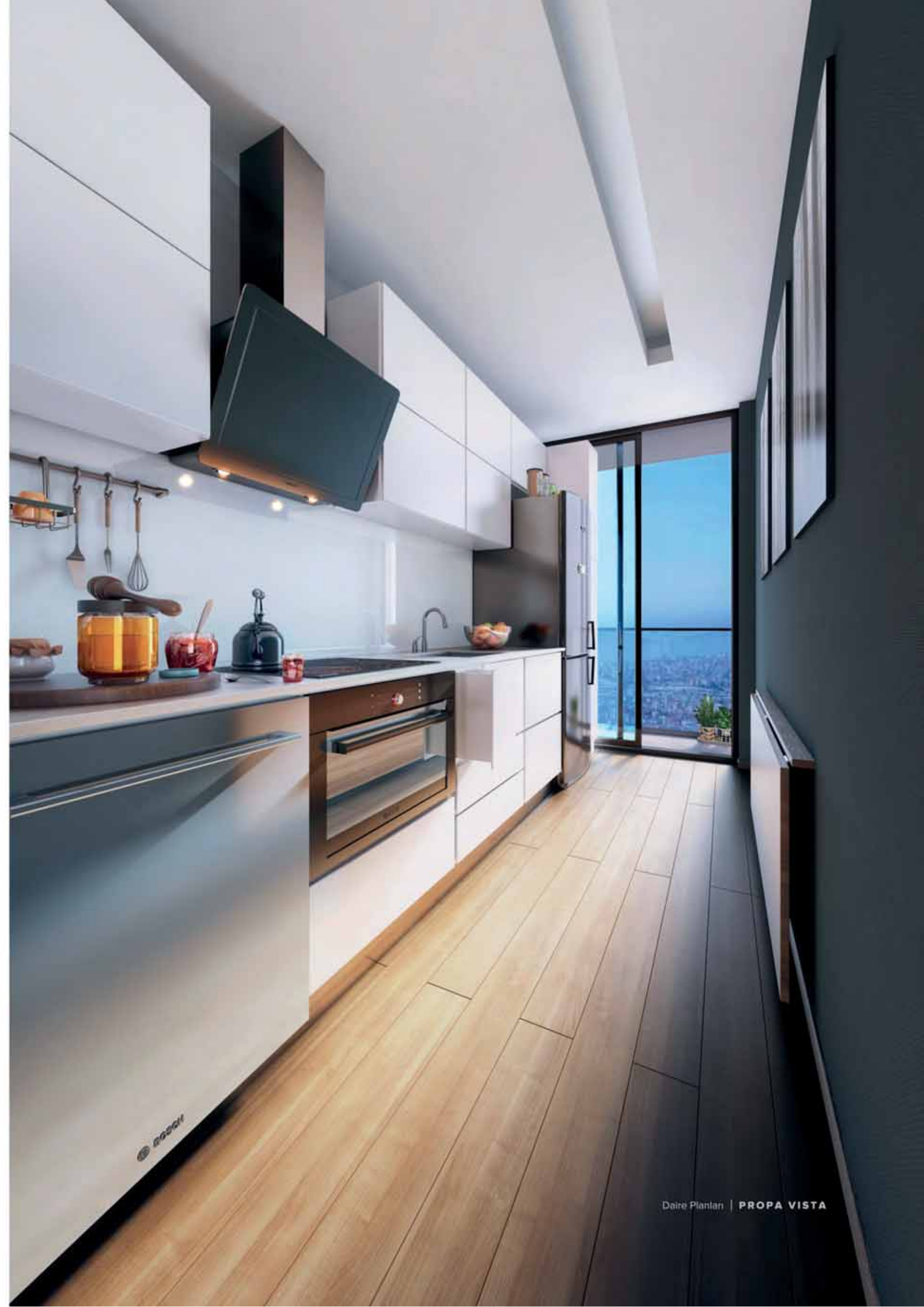
2+1 B2

Giriş Holü: 5,85 m²
Salon: 19,60 m²
Mutfak: 7,15 m²
Ebeveyn Yatak Odası: 11,70 m²
Yatak Odası: 11,40 m²
Banyo: 4,28 m²
Hol: 8,15 m²
Balkon: 3,90 m²
Net Alan: 72,03 m²
Daire Brüt Alan: 84,78 m²
Genel Brüt Alan: 118,13 m²



2+1 B örnek daireye ait, bilgisayarla üretilmiş örnek görsel.

*Katalog baskı tarihi itibarıyla daire planları için yazık metrajlar ölçü, yapı ve teslim tarihlerindeki değişikliklerden Propa İnşaat ve Ticaret Anonim Şirketi sorumlu değildir.



Bilgisayarla üretilmiş teknik ve illüstratif görseller, kırti aksesuar ve opsiyonel donanımlar, sadece bilgi verme amaçlı olup, tüketiciye veya tübbetli tarafına girmeyen tccr ya da mesleki amaçlı eklentilere herhangi bir bağlayıcı taahhüt niteliğinde değildir. Proje, gerekli görüldüğü durumlarda aksesuar ve opsiyonel donanımlar, tek taraflı olarak haber verilmeksizin değiştirme hakkına sahiptir.

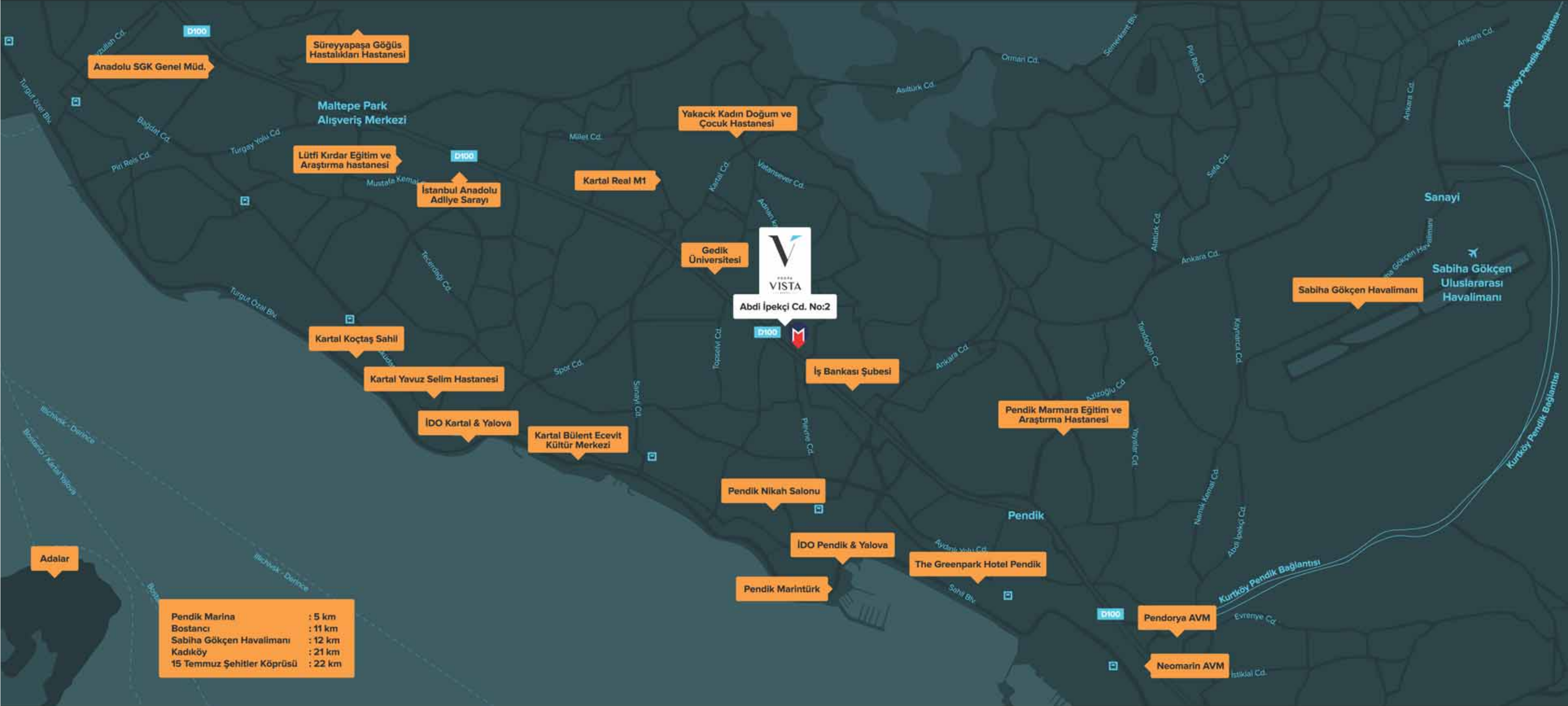




Propa Vista'da yatırımınız da, eviniz gibi; her ayrıntısı düşünülerek tasarlandı.

İdeal yatırım avantajları
Propa Vista'da...

Alırken kazanın!
İstanbul'un yükselen yıldızı Kartal'ın en iddialı projesinde yerinizi vakit kaybetmeden alın, kazanmaya hemen başlayın!



Anadolu SGK Genel Müd.

Süreyyapaşa Göğüs Hastalıkları Hastanesi

Maltepe Park Alışveriş Merkezi

Lütfi Kırdar Eğitim ve Araştırma Hastanesi

İstanbul Anadolu Adliye Sarayı

Kartal Real M1

Yakacık Kadın Doğum ve Çocuk Hastanesi

Gedik Üniversitesi

VISTA
Abdi İpekçi Cd. No:2

Kartal Koçtaş Sahil

Kartal Yavuz Selim Hastanesi

İDO Kartal & Yalova

Kartal Bülent Ecevit Kültür Merkezi

İş Bankası Şubesi

Pendik Marmara Eğitim ve Araştırma Hastanesi

Sabiha Gökçen Havalimanı

Sabiha Gökçen Uluslararası Havalimanı

Pendik Nikah Salonu

İDO Pendik & Yalova

The Greenpark Hotel Pendik

Pendik Marintürk

Pendorya AVM

Neomarin AVM

Adalar

Sanayi

Pendik Marina	: 5 km
Bostancı	: 11 km
Sabiha Gökçen Havalimanı	: 12 km
Kadıköy	: 21 km
15 Temmuz Şehitler Köprüsü	: 22 km



43 Yıllık Deneyimden Gelen Güç

PROPA®

1973 - 1976

Ankara Kooperatif Sitesi,
86 konut, 9.000 m² brüt inşaat alanı

1976 - 1978

Aydın Çine Sanayi Sitesi,
700 ünite, 35.000 m² brüt inşaat alanı

1977 - 1979

Aydın DSİ 21. Bölge Müdürlüğü
Hangar ve İdare Binaları , 15.000 m² brüt inşaat alanı

1983 - 1985

Ankara Bayındırlık Bakanlığı Binası,
10.000 m² brüt inşaat alanı

1988 - 1991

Ayvalık Konut ,
157 Konut, 20.000 m² brüt inşaat alanı

1990 - 1993

Ayvalık 5 Yıldızlı 400 Yataklı Turistik Tesis,
14.000 m² brüt inşaat alanı

1995 - 1996

Ankara G.O.P. Konut Binası,
10 Konut, 2.500 m² brüt inşaat alanı

1995 - 1996

Ankara Çankaya AVM, 150 mağaza,
24.000 m² brüt inşaat alanı

1995 - 1997

AnkaraPark Villaları 28 müstakil konut,
30.000 m² brüt inşaat alanı

2002 - 2005

Propa Bargylium Bodrum,
180.000 m² brüt inşaat alanı

2003 - 2004

Propa Royal Residence Bodrum,
5.600 m² brüt inşaat alanı

2004 - 2005

Propa Torba Villa Bodrum,
550 m² brüt inşaat alanı

2005 - 2006

Propa Royal Valley Bodrum,
7.200 m² brüt inşaat alanı

2005 - 2006

Propa Royal Blue Bodrum,
3.600 m² brüt inşaat alanı

2006 - 2007

Propa Royal Resort Bodrum,
7.600 m² brüt inşaat alanı

2005 - 2008

Propa Çorlu Park Evleri,
89.600 m² brüt inşaat alanı

2008 - 2010

Propa Sarıyer Park Evleri,
7.800 m² brüt inşaat alanı

2010 - 2011

Propa Ofis Zincirlikuyu,
5.500 m² brüt inşaat alanı

2010 - 2013

Propa Aura Kartal,
21.000 m² brüt inşaat alanı

2011 - 2012

Propa Kamer Ulus,
3.300 m² brüt inşaat alanı

2012 - 2013

Propa Plaza Zincirlikuyu,
13.200 m² brüt inşaat alanı

2015 - 2017

Propa Plus Zincirlikuyu,
6.070 m² brüt inşaat alanı

2016 - 2018

Propa Vista Kartal,
39.134 m² brüt inşaat alanı

PROPA®

PROPA VISTA
Cumhuriyet Mah. Abdi İpekçi Caddesi, No:2 Kartal / İstanbul
T +90 216 452 10 65 www.propavista.com

Propa gerekli gördüğü hallerde tek tarafı olarak, haber vermeksizin bu katalogta belirtilen konularda her türlü değişikliği yapma hakkına sahiptir. Bilgisayarla üretilmiş tanıtıcı görseller sadece bilgi verme amaçlı olup, tüketiciye veya tüketici sınıfına girmeyen tacir ya da mesleki amaçlı alıcılara herhangi bir bağlayıcı taahhüt niteliğinde değildir. Katalog baskı tarihi itibarıyla daire planları için yazılı metrajlar olup, yazım ve baskı yanlışlarından Propa İnşaat ve Ticaret Anonim Şirketi sorumlu değildir.

